

HILTON VIENNA PLAZA DIE FAKTEN



Das Hilton Vienna Plaza liegt an Wiens nobelster Adresse, der Ringstraße, und ist nur einen Spaziergang vom Stephansdom und anderen Sehenswürdigkeiten entfernt. Nach einer umfassenden Renovierung im Jahr 2014 begrüßt das Hilton Vienna Plaza seine Gäste im Stil der 1920er Jahre und vereint modernste Ausstattung mit einzigartigem Service. Das Hotel bietet geräumige Zimmer, exquisite Küche sowie top ausgestattete Meeting- und Konferenzräume. Ob Sie als Kunst- und Kulturliebhaber nach Wien kommen oder Sie eine Geschäftsreise in die Stadt führt – ein außergewöhnliches Erlebnis wird Ihr Aufenthalt ganz sicher.

AUF EINEN BLICK

- Einzigartige Lage im Stadtzentrum, direkt an der historischen Ringstraße
- Neu renoviert im Stil des Art Déco
- 254 geräumige Gästezimmer, Penthouse-Etage mit privaten Balkonen
- 10 flexibel gestaltbare Tagungsräume für bis zu 165 Personen
- Executive Lounge
- Fitness Center, 7 Tage die Woche rund um die Uhr geöffnet



UNSERE EINRICHTUNGEN

EXECUTIVE LOUNGE

Erleichtern Sie sich die Arbeit und nutzen Sie unsere voll ausgestattete Executive Lounge. Hier erwartet Sie persönliche Betreuung, Business Support sowie ein privater Check-In und Check-Out Service. Untertags bieten wir kostenfreies Frühstück sowie Snacks und Getränke. Spielen Sie eine Partie Schach oder Backgammon in der separaten Lounge oder surfen Sie im Internet an der „Connectivity Station“.



HILTON FITNESS

Stärken Sie Ihre persönliche Fitness und gesundheitliche Balance auch unterwegs. Unser Fitnesscenter ist mit den neuesten Krafttrainings- und Kardiogeräten ausgestattet. So finden Sie den idealen Ausgleich zum anstrengenden Alltag, wann immer Sie möchten – 7 Tage die Woche, 24 Stunden am Tag.

UNSERE ZIMMER

ZIMMER UND SUITEN

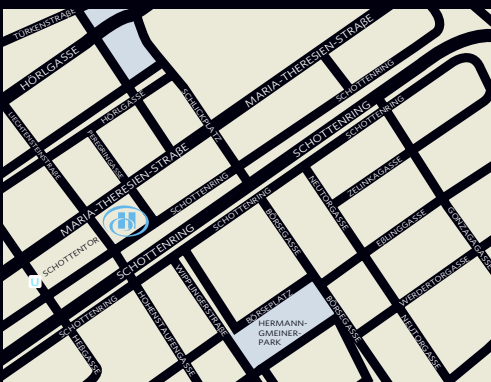
Genießen Sie absoluten Komfort in unseren zeitlos gestalteten Gästezimmern, die allesamt mit bequemen Hilton Serenity™ Betten und Bädern mit Marmor ausgestattet sind. Wenn die Arbeit ruft, steht ein breiter Schreibtisch zur Verfügung. Zum Entspannen können Sie das Unterhaltungsangebot auf unserem 40-Zoll-Flachbildschirm oder den wunderschönen Ausblick auf die Stadt genießen.

Ein besonderes Highlight sind die Suiten auf der Penthouse-Etage. Sie verfügen über getrennte Schlaf-, Wohn- und Arbeitsbereiche sowie eine Reihe weiterer Extras, wie z.B. einen privaten Balkon und Zugang zur Executive Lounge.



LAGE

Das Hilton Vienna Plaza befindet sich im Herzen der Stadt an der historischen Ringstraße und ist nur 20 Minuten vom Flughafen Wien entfernt. Es verfügt über eine gute Verkehrsanbindung und liegt in unmittelbarer Nähe von U-Bahn-, Bus- und Straßenbahn-Haltestellen.



ESSEN & TRINKEN

BRASSERIE & BAR ÉMILE

Starten Sie mit einem fantastischen Frühstück in den Tag – in stilsicherem Ambiente in der Brasserie & Bar ÉMILE.

Zu Mittag und Abend verwöhnt Sie das Team mit Kult-Getränken und exklusiven Spezialitäten aus der französischen und österreichischen Küche, wie Coq au Vin, Bouillabaisse und Crêpes Suzette.

Ein weiteres Highlight ist der Barbereich. Es handelt sich um die einzige Bar in Wien, die auf Martini und Absinth spezialisiert ist.

GESCHÄFTLICH UNTERWEGS

Bleiben Sie auch unterwegs produktiv und nutzen Sie unser Angebot an Tagungsräumen und Business Services.

MEETINGS & EVENTS

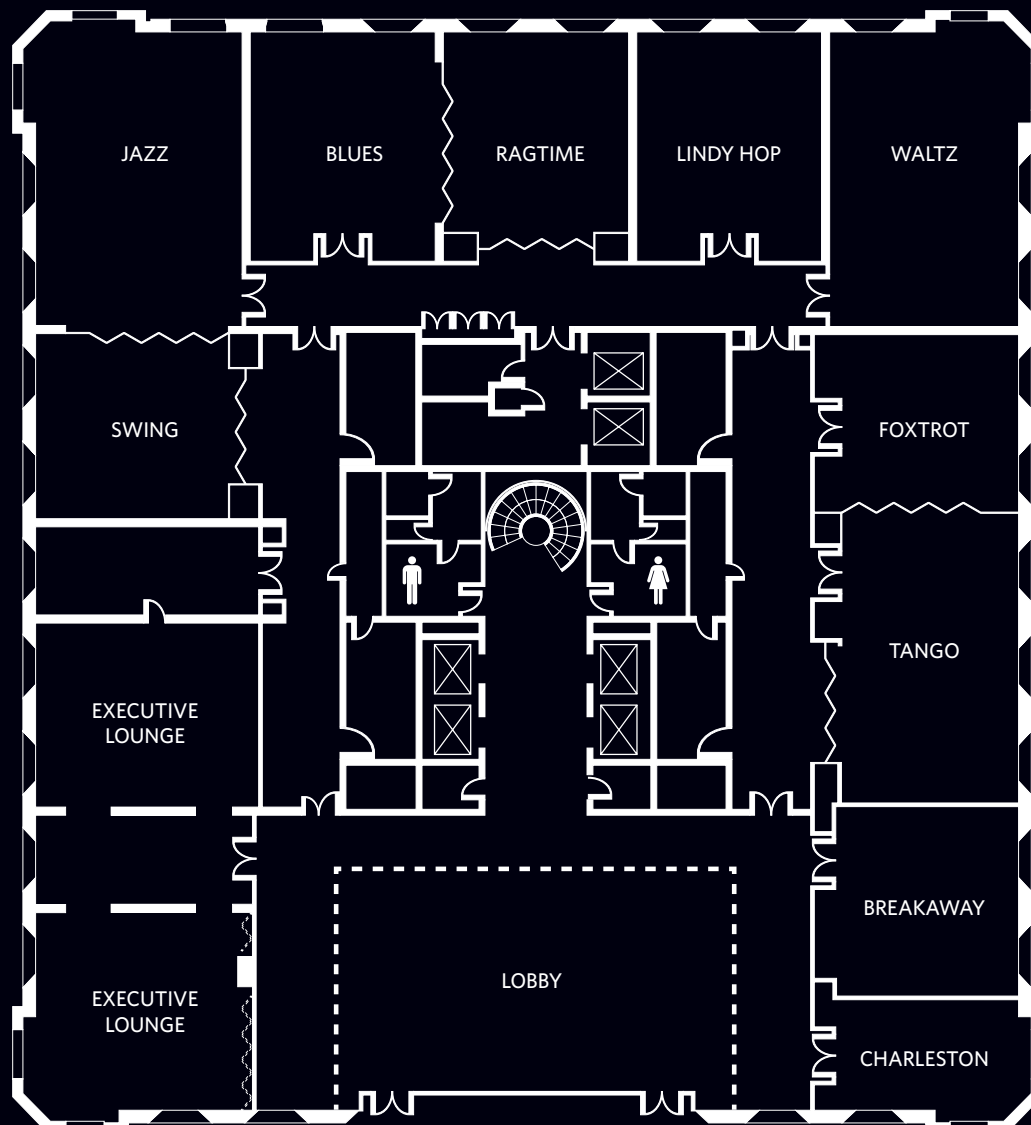
Das Hilton Vienna Plaza ist der ideale Ort für Meetings, Veranstaltungen und besondere Events in zentraler Lage. Insgesamt stehen 10 tageslichtdurchflutete Konferenzräume zur Verfügung, die individuell auf Ihre Bedürfnisse abgestimmt werden können und Platz für bis zu 165 Personen bieten. Für spezielle Anlässe ist die auf der selben Etage gelegene Executive Lounge zu mieten, die über weitere 70 Sitzplätze verfügt.

Die technische Ausstattung der Konferenzräume umfasst:

- Regulierbares Sound- und Beleuchtungssystem sowie Klimaanlage in jedem Raum
- WLAN
- Eingebaute 65" LED-Flachbildfernseher oder Leinwände

Zusätzliches Equipment, z.B. für Videokonferenzen, wird auf Anfrage bereitgestellt.

	Blocktafel	U-Tafel	Theater	Klassenzimmer	Bankett	Empfang	Etage	Maße L x B x H (m)	Größe m ²	Klimaanlage	Tageslicht
Charleston	14	—	—	—	—	—	2	7,62 x 4,25 x 2,38	32	•	•
Breakaway	18	24	55	44	40	50	2	8,17 x 7,44 x 2,38	61	•	•
Tango	34	36	110	60	48	75	2	11,52 x 7,37 x 2,38	85	•	•
Foxtrot	18	24	55	38	40	45	2	7,75 x 7,39 x 2,38	57	•	•
Waltz	30	37	110	66	64	80	2	12,15 x 7,85 x 2,38	95	•	•
Lindy Hop	24	30	80	40	40	60	2	8,35 x 7,65 x 2,38	64	•	•
Ragtime	28	27	70	33	40	60	2	8,35 x 7,65 x 2,38	64	•	•
Blues	22	27	70	44	40	60	2	7,65 x 8,35 x 2,38	64	•	•
Jazz	36	37	120	66	72	80	2	12,15 x 8,5 x 2,38	103	•	•
Swing	18	24	60	50	40	60	2	7,65 x 8,5 x 2,38	65	•	•
KOMBINIERBARE MEETINGRÄUME											
Tango & Foxtrot	64	63	155	100	88	130	2	19,27 x 7,37 x 2,38	142	•	•
Ragtime & Blues	52	54	140	86	80	120	2	15,3 x 8,35 x 2,38	128	•	•
Jazz & Swing	64	75	165	105	96	140	2	19,8 x 8,5 x 2,38	168	•	•



vienna-plaza.hilton.com

HILTON VIENNA PLAZA
Schottenring 11 | 1010 Wien | Österreich
T: +43 (0)1 313 900 | F: +43 (0)1 313 902 2009
E: info.viennaplaza@hilton.com



AMERICAS • EUROPE • MIDDLE EAST • AFRICA • ASIA • AUSTRALASIA